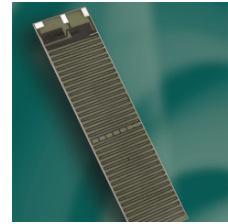


RESENSEN

Sensoren und industrielle Regelungstechnik

Präzisions-
Hochspannungsteiler
„Standard“

HVD 1000



Merkmale

- hohe Impulsfestigkeit
- flache Bauform
- induktionsarm

Anwendungen

- Messwiderstand
- Medizintechnik
- Teilchenbeschleuniger
- Elektrostatik

Eigenschaften

Temperaturbereich	- 55°C ... + 175°C
Abs. Temperaturkoeffizient	50 ... 15 ppm/°C
Ratio Temperaturkoeffizient	25 ... 10 ppm/°C
Absolute Toleranz	1 ... 0,1 %
Ratio Toleranz	1 ... 0,1 %
Isolationswiderstand	> 10.000 MΩ 500 V 25°C 75 % relative humidity
Spannungsfestigkeit	> 1.000 V 25°C 75 % relative humidity
Thermal Schock	Δ R/R 0,2% max.. MIL Std. 202, meth. 107 Cond. C. IEC 68-2-14
Überlastbarkeit	Δ R/R 0,25% max.. 1,5xP _{Nom} , 5sec (do not exceed 1,5xV max)
Feuchtebeständigkeit	Δ R/R 0,25% max ... MIL Std. 202, method 106 ... IEC 68-2-3
Langzeitstabilität	Δ R/R 0,25% see diagram 1000 h. at rated power IEC 115-1
Abdeckung	Einseitig bedruckt oder komplette Umhüllung
Anschlussdrähte	Kupfer verzinkt

Bauformen

Typ	P40°C Watt	U KV dc	R 1 + R2	TK abs.	50 ppm/°C	25 ppm/°C	15 ppm/°C
				ToI. abs-	1 % ... 0,25 %	1 % ... 0,1 %	1 % ... 0,1 %
				TK Ratio	25 ppm/°C	15 ppm/°C	15,10 ppm/°C
				ToI. Ratio	0,5 % ... 0,25 %	0,5 % ... 0,1 %	0,5 % ... 0,1 %
1000.2	0,5	8	1,5 M - 150 M	R 1 + R 2	1,5 M - 150 M	1,5M - 150 M	1,5 M - 100 M
				Ratio	1:500 - 1: 2000	1: 500 - 1: 2000	1: 500 - 1: 1000
1000.3	1,2	15	5 M - 500 M	R 1 + R 2	5 M - 500 M	5 M - 500 M	5 M - 300 M
				Ratio	1:500 - 1: 10000	1: 500 - 1: 10000	1: 500 - 1: 5000
1000.4	1,8	24	10 M - 1,5 G	R 1 + R 2	10 M - 1,50 G	10 M - 1 G	10 M - 500 M
				Ratio	1:500 - 1: 10000	1: 500 - 1: 10000	1: 500 - 1: 5000
1000.5	2,4	32	15 M - 2 G	R 1 + R 2	15 M - 2 G	15 M - 1 G	15 M - 1 G
				Ratio	1:1000 - 1: 10000	1: 1000 - 1: 20000	1:1000 - 1: 10000

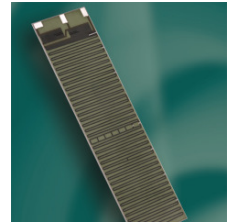
Spezifikationen könne ohne Vorankündigung geändert werden.

RESENSEN

Sensoren und industrielle Regelungstechnik

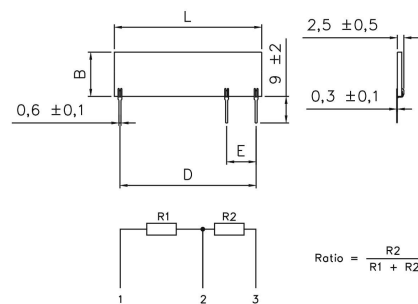
Präzisions-
Hochspannungsteiler
„Standard“

HVD 1000

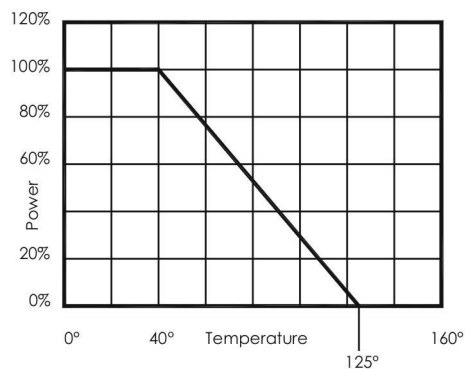


Dimensionen (mm)

Typ	L	B	C	D	E
1000.2	26,0	8,0	9,1	22,9	5,08
1000.3	38,5	13,0	14,2	35,6	7,62
1000.4	51,5	15,5	16,6	48,3	10,16
1000.5	77,5	15,5	16,6	73,4	10,16



Diagramm



Bestellbezeichnung

Typ	Schutzschicht	R-Total	Tol. Abs.	TK abs.	Ratio *	Tol. Ratio	TK Ratio
1000.4	U U - komplette Umhüllung S - siebgedruckter Lack G - Glasur	100 M	0 , 2 5	1 5 ppm/°C	1 : 20000 * Teilverhältnis	0 , 5 %	10 ppm/°C