

HOHLWELLEN EINGANG-POTENTIOMETER

Baureihe PGL 60

Ø 31 mm

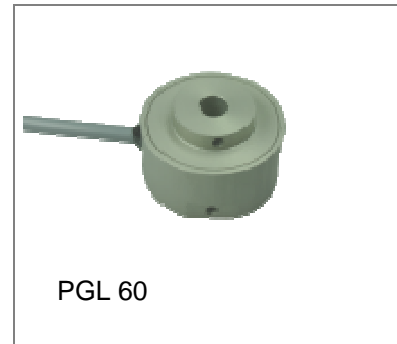
25 000 000 Zyklen

Leitplastik

RESENDO

Sensoren und industrielle Regelungstechnik

Optionen	
Linearität	0.5%, 0.25%
Widerstandstoleranz	+/- 10%
Anschlussarten	Kabel mit Stecker, Flachbandkabel, Litzen
Funktionen	Mittelabgriff, Schaltfunktion



Elektrische Daten		Mechanische Daten	
Widerstandsbereich	1- 10 kΩ	mech. Lebensdauer	25'000'000 Zyklen
Widerstandstoleranz	+/- 20%	mech. Drehwinkel	20° - 348° / Durchdrehbar
el. Drehwinkel	20° - 348°	Schutzart	IP 63
unabh. Linearität	+/- 1%	Verstellmoment	typ. 0.7 cNm
Belastung P	0.5 W / T _A 40°C		
Empf. Schleiferstrom	< 0.1 μA		
max. Schleiferstrom	10 mA Störfall		
Übergangswiderst.	< 500 ohm Neuzustand		
Isolationswiderstand	10 GΩ / 500 VDC		
Spannungsfestigkeit	1000 VAC / 1 min.		
Temperaturkoeffizient	600ppm / °C		
TK vom Spannungsteiler	30ppm / °C		

Umgebungsbedingungen		Material	
Lagertemperatur	-40°C ÷ +105°C	Gehäuse	Aluminium eloxiert
Betriebstemperatur	-25°C ÷ +85°C	Rotor	Aluminium eloxiert
Klima Prüfklasse	25/085/56	Anschlüsse	3 pol. Kabel 1m
Schock	50G		
Vibration	10G		

HOHLWELLEN EINGANG-POTENTIOMETER

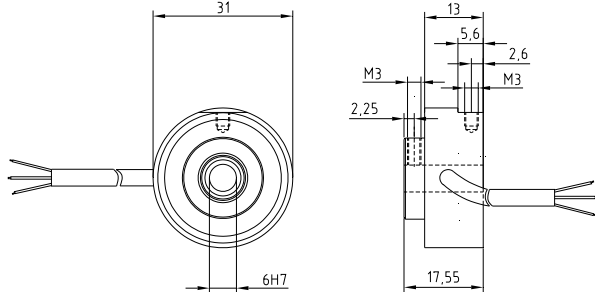
Baureihe PGL 60
 Ø 31 mm
 25 000 000 Zyklen
 Leitplastik

RESENZO

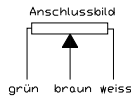
Sensoren und industrielle Regelungstechnik

Standardausführungen:

PGL 60 M - KA



Anschlussbild



PGL 60= Potentiometer Standard

P G L 6 0 M - P L - 1 0 k - 3 2 0 - D D B - K L

L= Leitplastik

M= Bohrung Ø 6mm H7

Widerstand
 1, 5, 10 kohm
 Andere Werte auf Anfrage

KA= Kabelanschluss
 L= Litzenanschluss 145mm
 KS= Kabel mit Stecker

El. Drehwinkel
 320° andere auf
 Anfrage

DDB= Durchdrehbar

KL= Kugellager

Spezifikationen können ohne Vorankündigung geändert werden