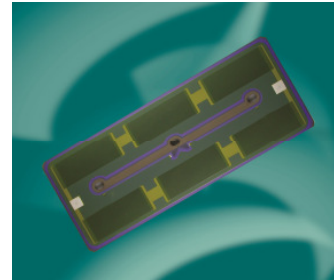


RESENZO

Sensoren und industrielle Regelungstechnik

Leistungswiderstand Stahl PLR 900



Merkmale

- hohe Impulsfestigkeit
- kleine Bauform
- geringe Induktivität
- RoHS konform

Anwendungen

- Bremswiderstand
- Entladewiderstand
- Heizwiderstand
- Beschaltungswiderstand

Elektrische Eigenschaften

Nennleistung	120 W an Luft	
	900 W auf dem Kühlkörper mit thermischem Widerstand 0,5°C/W	
	Luftgekühlt 5 m/sec	
Pulsbelastung	8 x P(nom) < 1s	
Widerstandsbereich	10 Ω ... 10 K Ω	(1)
Widerstandstoleranz	± 10% (5%)	(1)
Spannungsfestigkeit	2500 VAC, 1 min. bei 100°C, 75 relative Luftfeuchte	
Stoßspannungsfestigkeit	4 kV	
Betriebsspannung max.	1000 V	
Temperaturbereich	- 55°C ... + 200 °C	
Isolationswiderstand	1000 MΩ	
Abdeckung	Glas	
Temperaturkoeffizient	± 100ppm/°C	
Max. Oberflächentemperatur	350°C	
- im Fehlerfall	Δ R>Rnom.	

Mechanische Daten

Gewicht	108g
Schutzart	IP 00

Umweltbedingungen

Lagertemperatur	- 40°C ... + 105 °C
-----------------	---------------------

Anschlüsse

Kabel	Aderleitung ...	(2)
Andere	AMP Steckzunge, Lötöse	(2)

Anwendungshinweis

Bitte verwenden Sie einen Kühlkörper mit einem niedrigen thermischen Widerstand, sollte der PLR900 unter Dauerlast stehen. Weiterhin benötigt die Kühlung einen zusätzlichen Ventilator. Zwischen Widerstandssubstrat und Kühlwiderstandskörper ist es notwendig eine Wärmeleitpaste einzusetzen.

Spezifikationen können ohne Vorankündigung geändert werden

(1) andere Werte auf Anfrage

(2) andere Längen auf Anfrage

Resenso AG

Bahnhofstrasse 87

CH-3232 Ins

Tel. +41 (0) 32 313 75 30

Fax. +41 (0) 32 313 75 31

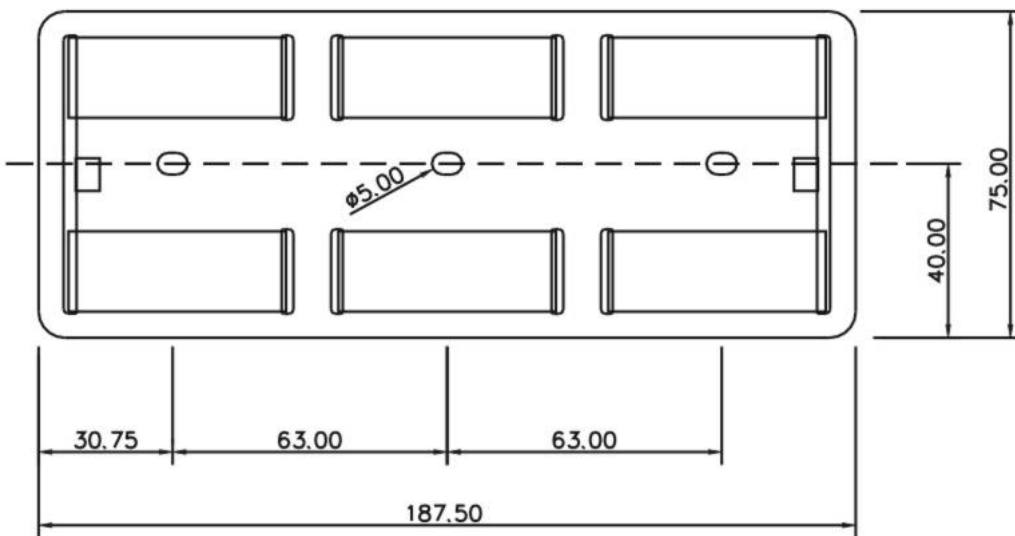
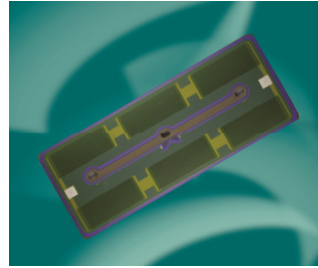
info@resenso.ch

www.resenso.ch

RESENZO

Sensoren und industrielle Regelungstechnik

Leistungswiderstand
Stahl
PLR 900



Bestellbezeichnung

PLR 900.188.75 100R $\pm 10\%$