

EINGANG-POTENTIOMETER

Baureihe POL 220

Ø 22 mm

10 000 000 Zyklen

Leitplastik

RESENZO

Sensoren und industrielle Regelungstechnik

Optionen	
Linearität	0.5%, 0.25%
Achslängen	5mm – 16mm
Kugellager	Achse Ø 3.17 mm
Widerstandstoleranz	+/- 10%
Gewinde	3/8"
Anschlussarten	Kabel mit Stecker Flachbandkabel Litzen
Funktionen	Mittelabgriff, Schaltfunktion



Elektrische Daten		Mechanische Daten	
Widerstandsbereich	1- 10 kΩ	mech. Lebensdauer	10'000'000 Zyklen
Widerstandstoleranz	+/- 20%	mech. Drehwinkel	45° - 348° / Durchdrehbar
el. Drehwinkel	45° - 348°	Schutzart	IP 65
unabh. Linearität	+/- 1%	Verstellmoment	typ. 0.7 cNm
Belastung P	0.5 W / T _A 40°C		
Empf. Schleiferstrom	< 0.1 μA		
max. Schleiferstrom	10 mA Störfall		
Übergangswiderst.	< 500 ohm Neuzustand		
Isolationswiderstand	10 GΩ / 500 VDC		
Spannungsfestigkeit	1000 VAC / 1 min.		
Temperaturkoeffizient	600ppm / °C		
TK vom Spannungsteiler	30ppm / °C		

Umgebungsbedingungen		Material	
Lagertemperatur	-40°C ÷ +105°C	Gehäuse	Aluminium eloxiert
Betriebstemperatur	-25°C ÷ +85°C	Achse	Rostfreier Stahl
Klima Prüfklasse	25/085/56	Anschlüsse	Messing verzinkt
Schock	50G		
Vibration	10G		

EINGANG-POTENTIOMETER

Baureihe POL 220

Ø 22 mm

10 000 000 Zyklen

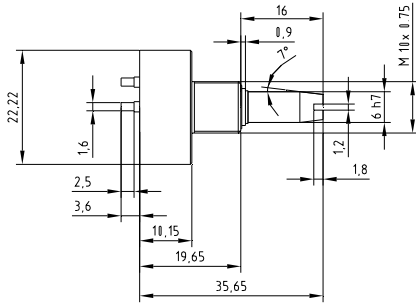
Leitplastik

RESENZO

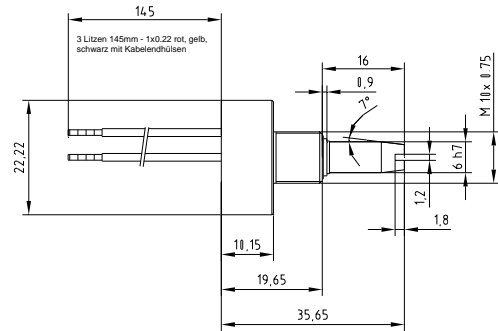
Sensoren und industrielle Regelungstechnik

Standardausführungen:

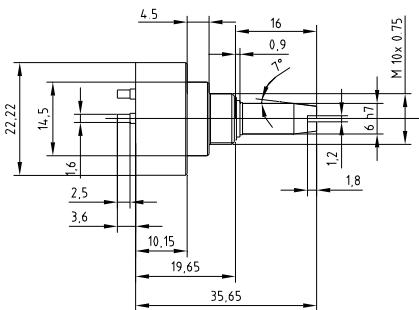
POL 220 M - PL



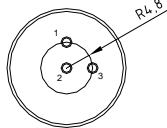
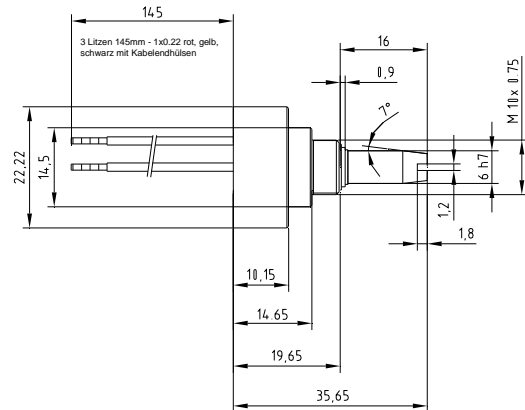
POL 220 M - LI



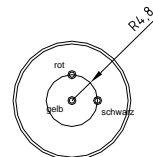
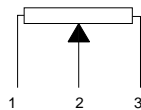
POL 220 MA - PL



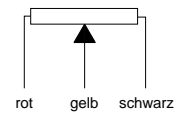
POL 220 MA - LI



Anschlussbild
Drehrichtung CW



Anschlussbild
Drehrichtung CW



POL 220= Potentiometer Standard

Achslänge in 1/10mm
16 mm standard

GL=Gleitlager
KL= Kugellager

P O L 2 2 0 M - P L - 1 0 0 k - 1 6 0 - 3 2 0 - D D B - G L

L= Leitplastik

M= Gewinde M10 Achse 6mm
U=Gewinde 3/8" Achse 6.35mm

Widerstand
1, 5, 10 kohm
Andere Werte auf Anfrage

PL= Printlötstift
KL= Kopflötstift
LI= Litzenanschluss 145mm
KA= Kabelanschluss
FB= Flachbandkabel
KS= Kabel mit Stecker

El. Drehwinkel
320° und 340°
andere auf Anfrage

A = Flansch 14.5mm
F = Flansch 10.3mm

DDB= Durchdrehbar
ANS= mech. Anschlag bei 320°

Spezifikationen können ohne Vorankündigung geändert werden