

EINGANG-POTENTIOMETER

Baureihe POL 225
Ø 22 mm
5 000 000 Zyklen
Leitplastik

resenso.ch

Sensoren in Dickschicht- und Halltechnologie

Merkmale:

- Hohe Lebensdauer
- Robuste Bauform
- Gute Linearität

Anwendungen:

- Joy-Sticks
- Ventilsteuerungen
- Lenkwinkelmessung
- Servosysteme



Elektrische Daten:

| | |
|--|--|
| Widerstandsbereich | : 1k Ω , 5k Ω , 10k Ω |
| Widerstandstoleranz | : \pm 20% |
| el. Drehwinkel | : bis 348° |
| Linearität | : \pm 1% |
| Belastbarkeit | : 0.5W bei 40°C |
| Auflösung | : nahezu ∞ |
| max. Schleiferstrom | : 10mA im Störfall |
| Anschlussspannung | : nach Diagramm |
| Übergangswiderstand | : max. 10k Ω |
| Isolationswiderstand | : 10G Ω bei 500Vdc |
| Durchlagsfestigkeit | : 1000Vac |
| Temperaturkoeffizient | : \pm 600 ppm/°C |
| Temperaturkoeffizient des Spannungsteilers | : \pm 20 ppm/°C |

Mechanische Daten:

| | |
|------------------|------------------------------------|
| Lebensdauer | : 5 000 000 Zyklen |
| Mech. Drehwinkel | : 45° - 348° : und durchdrehbar |
| Schutzart | : IP 63 |
| Verstellmoment | : 0.7 cNm |
| Lagerung | : Gleitlager |

Umweltbedingungen:

| | |
|--------------------|-----------------|
| Lagertemperatur | : -25°C ÷ +85°C |
| Betriebstemperatur | : -25°C ÷ +85°C |
| Klima Prüfklasse | : 25/085/56 |
| Schock | : 50G |

Material:

| | |
|------------|-------------------------------|
| Gehäuse | : Kunststoff |
| Achse | : Rostfreier Stahl/Kunststoff |
| Anschlüsse | : verzinkt |

EINGANG-POTENTIOMETER

Baureihe POL 225

∅ 22 mm

5 000 000 Zyklen

Leitplastik

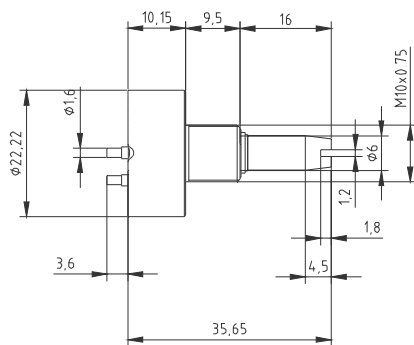
resenso.ch

Sensoren in Dickschicht- und Halltechnologie

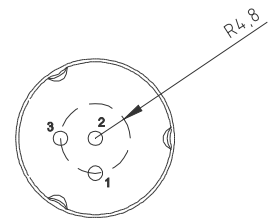
Standardausführungen:

| Typ | POL 225 PL | POL 225 KOL |
|---------------|---------------|--------------|
| | Printlötstift | Kopflötstift |
| Anschlussbild | 1 | 1 |
| Massbild | A | B |
| Drehwinkel | 320° | 320° |

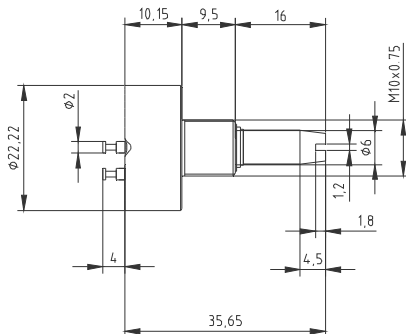
Massbild A Printlötstift



1



Massbild B Kopflötstift



Optionen:

Andere Achslängen

Kunststoffachse

Andere Drehwinkel

Andere Widerstandswerte

Litzenanschluss

Bestellbeispiel:

| Art.Nr. | Typ | Ausf. | Ohmwert | Achse | Winkel |
|---------|---------|-------|---------|-------|--------|
| XXXXXX | POL 225 | PL | 5kΩ | 6 mm | 320° |

Aenderungen vorbehalten

Alle Angaben beziehen sich auf den Neuzustand des Artikels