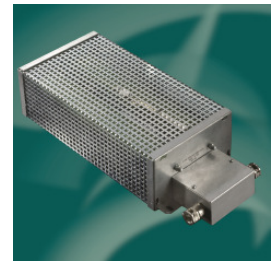


# RESENZO

Sensoren und industrielle Regelungstechnik

## Leistungswiderstand

### PWR-X



#### Merkmale

- hohe Dauerbelastbarkeit bis 3KW
- robuste Ausführung
- Schutzgrad IP 20

#### Anwendungen

- Bremswiderstand
- Entladewiderstand
- Erdungswiderstand
- Beschaltungswiderstand

Eigenschaften	1TR304S	1TR307S	1TR308S	1TR309S	1TR310S
Leistung ( $P_{\text{nenn}} (20^{\circ}\text{C})/W$ )	200 W	400 W	500 W	750 W	1000 W
Widerstandsbereich	5R bis 100R	5R bis 33R	5R bis 100R	5R bis 100R	5R bis 100R
Toleranz	$\pm 10\%$				
Betriebsspannung (V)	600 V				
Prüfspannung ( $V_{\text{eff. 50 Hz}}$ )	1500 V				
Impulsleistung $W_{\text{ad.}} = 20 P_{\text{nenn}}$ (KJ)	4 KJ	8 KJ	10 KJ	15 KJ	20 KJ

#### Mechanische Daten

Gewicht	1,3 kg	1,7 kg	1,9 kg	2,1 kg	4,2 kg
Schutzart	IP 20				

#### Umweltbedingungen

Lagertemperatur	$-10^{\circ}\text{C} \dots + 50^{\circ}\text{C}$
Gehäusetemperatur	bis $+ 80^{\circ}\text{C}$ bei Nennleistung
Klima Prüfklasse	55/200/56

#### Material

Gehäuse	verzinktes Stahlblech
Anschluss	Weidmüller-Klemme SAK 6
Temperaturschalter	Microtherm R28 A80/03EN0975/7A06 Schalttemperatur $80^{\circ}\text{C}$

#### Bestellbeispiel

Typ	R-Wert
PWR-1TR304S	5R

Spezifikationen können ohne Vorankündigung geändert werden.

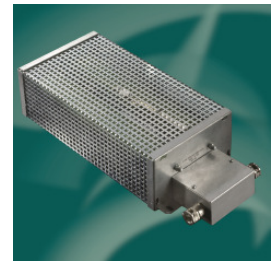
(1) weitere Werte auf Anfrage

# RESENZO

Sensoren und industrielle Regelungstechnik

## Leistungswiderstand

### PWR-X



Eigenschaften	2TR307S*	2TR308S*	4TR307S*	4TR308S*	6TR308S	
Leistung ( $P_{\text{nenn}} (20^{\circ}\text{C})/\text{W}$ )	800 W	1000 W	1600 W	2000 W	3000 W	
Widerstandsbereich	8R bis 68R	5R bis 100R	5R bis 85R	4R bis 100R	2,5R bis 100R	(1)
Toleranz	$\pm 10\%$					
Betriebsspannung (V)	600 V					
Prüfspannung ( $V_{\text{eff. 50 Hz}}$ )	1500 V					
Impulsleistung $W_{\text{ad.}} = 20 P_{\text{nenn}}$ (KJ)	16 KJ	20 KJ	32 KJ	40 KJ	60 KJ	(1)

### Mechanische Daten

Gewicht	2,4 kg	2,8 kg	4,8 kg	6,8 kg	5,2 kg	
Schutzart	IP 20					

### Umweltbedingungen

Lagertemperatur	-10°C ... + 50°C
Gehäusetemperatur	bis + 80°C bei Nennleistung
Klima Prüfklasse	55/200/56

### Material

Gehäuse	verzinktes Stahlblech
Anschluss	Weidmüller-Klemme SAK 6
Temperaturschalter	Microtherm R28 A80/03EN0975/7A06 Schalttemperatur 80°C

### Bestellbeispiel

Typ	R-Wert
PWR-4TR308S	14R

Spezifikationen können ohne Vorankündigung geändert werden.

(1) weitere Werte auf Anfrage

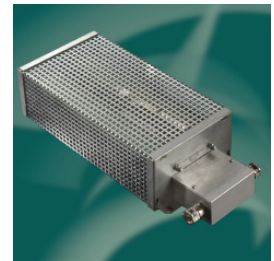
\* **Vorzugsbauform**

# RESENZO

Sensoren und industrielle Regelungstechnik

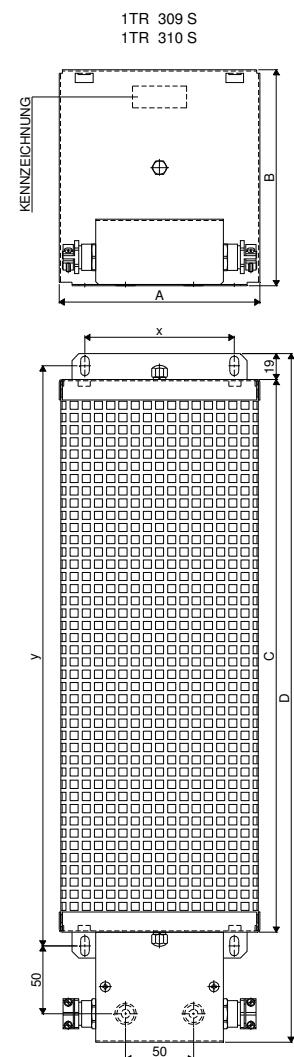
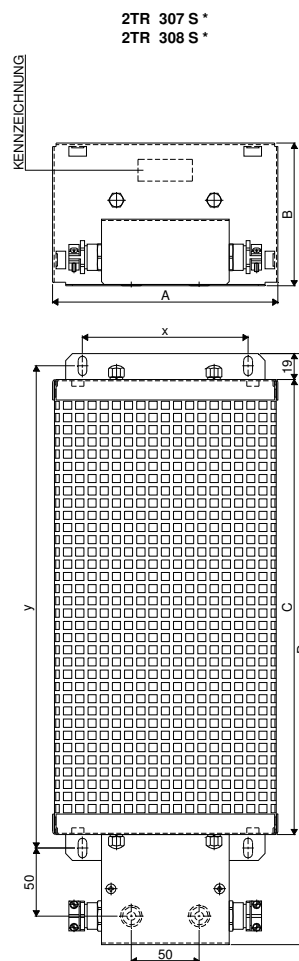
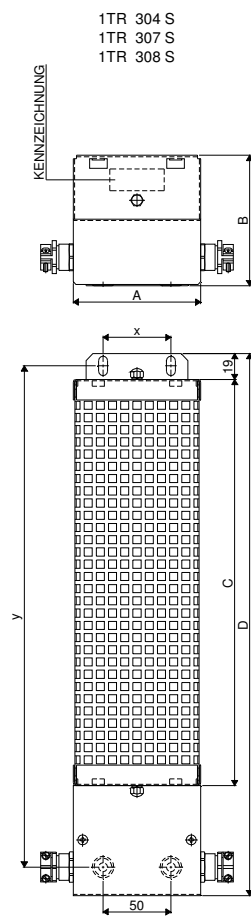
Leistungswiderstand

PWR-X



## Abmessungen (mm)

Typ	A	B	C	D	X	Y
PWR-1TR304S	94	96	299	399	50	369
PWR-1TR307S	94	105	275	375	50	345
PWR-1TR308S	94	105	335	435	50	405
PWR-1TR309S	148	159	412	512	110	432
PWR-1TR310S	148	159	542	642	110	562
<b>PWR-2TR307S*</b>	166	105	275	375	122	295
<b>PWR-2TR308S*</b>	166	105	335	435	122	355



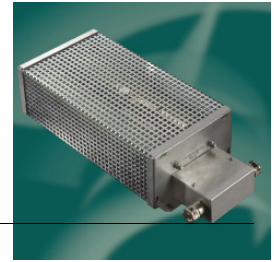
\* Vorzugsbauformen

# RESENZO

Sensoren und industrielle Regelungstechnik

Leistungswiderstand

PWR-X

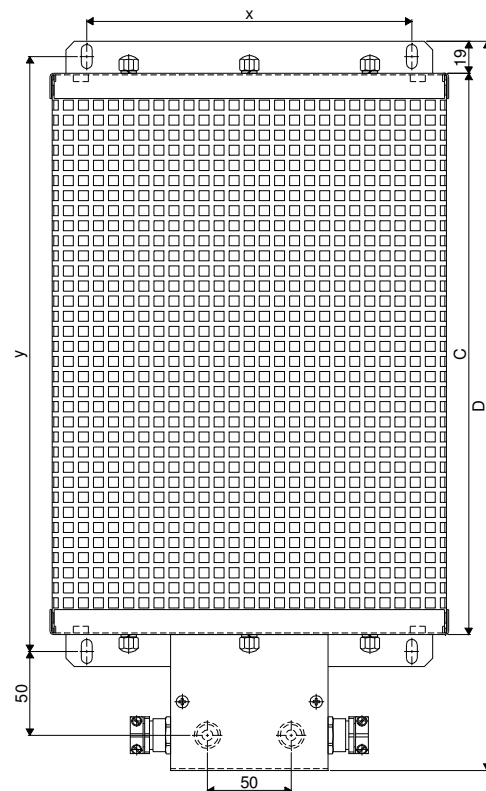
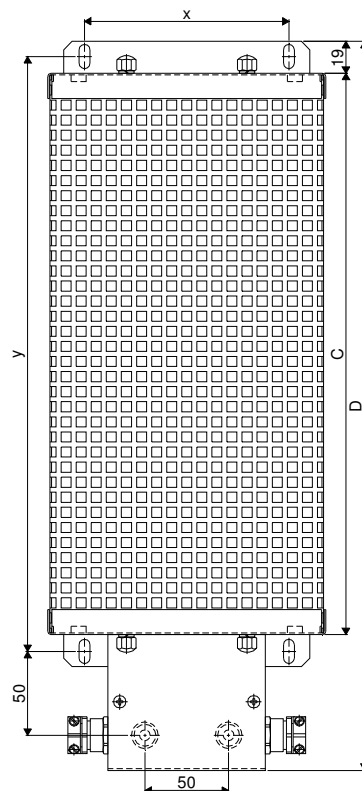
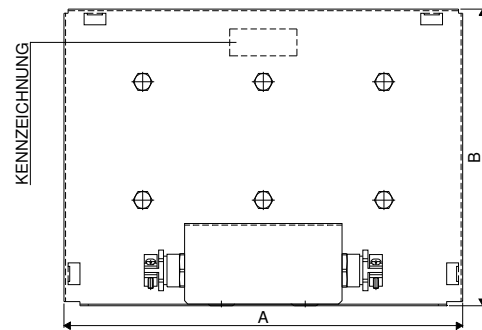
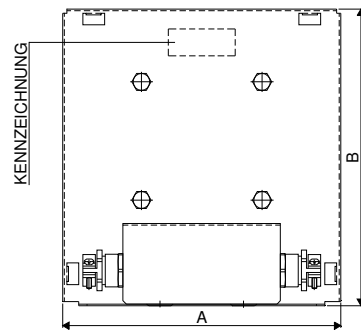


## Abmessungen (mm)

Typ	A	B	C	D	X	Y
PWR-4TR307S*	166	177	275	375	122	295
PWR-4TR308S*	166	177	335	435	122	355
PWR-6TR308S	238	177	335	435	194	355

4TR 307 S\*  
4TR 308 S\*

6TR 308 S



\* Vorzugsbauformen