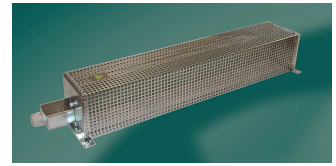


RESENZO

Sensoren und industrielle Regelungstechnik

Bremswiderstand

Modell PWR-XS



Merkmale

- hohe Impulsfestigkeit
- robuste Ausführung

Anwendungen

- Bremswiderstand
- Schutzwiderstand

Eigenschaften

| | |
|-----------------------|-------------------------------|
| Leistung @250°C | 2000W |
| Leistung (ED 50%) | 2000W |
| Leistung (ED 100%) | 1800W |
| Widerstandswert | 50 Ω* |
| Toleranz | 10% |
| Isolationswiderstand | ≥ 1 GΩ, 100 V, 25°C, 75% rel. |
| Spannung | 600 V _{ac} eff. |
| Durchschlagfestigkeit | 1500V _{ac} |

Mechanische Daten

| | |
|-----------|---|
| Gewicht | 5,5 kg |
| Schutzart | IP 20 bei Montage an der geschlossenen Fläche, sonst IP00 |

Umweltbedingungen

| | |
|----------------------------|-----------------|
| Lagertemperatur | - 10°C ÷ + 50°C |
| Max. Oberflächentemperatur | + 250°C |

Material

| | |
|-------------------------------------|-----------------------------------|
| Gehäuse | verzinktes Stahlblech |
| Anschluss | Keramikklemme, abgedeckt |
| EMV-Verschraubung** / Gegenmutter** | Pflitsch, M20 x 1,5 EMV, Art.-Nr. |

Kabel für Choppermodul**

| | |
|-------------------|---|
| EMV-Verschraubung | Pflitsch, M20 x 1,5 EMV, Art.-Nr. 2205 213 S 05 |
| EMV-Gegenmutter | Pflitsch, M20 x 1,5 Metall |
| Anschlusskabel | 4m, halogenfrei, EMV, 4 G 1,5 |
| Stecker | HAN-3 A GW-M Tülle gerade M- |
| Stecker | HAN- Q 5/0 Einsatz Stift crimp |
| Stecker | HAN E Stift—C—1,5 |
| Aderendhülse | 1,5 x 8 mm isoliert |
| Kabelschuh | A6,3/1,5-2,5 Krallen-; Ring |

* andere Werte auf Anfrage

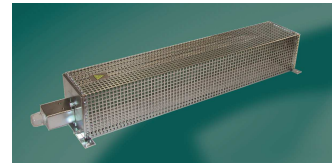
** Optionen
Spezifikationen können ohne Vorankündigung geändert werden

RESENDO

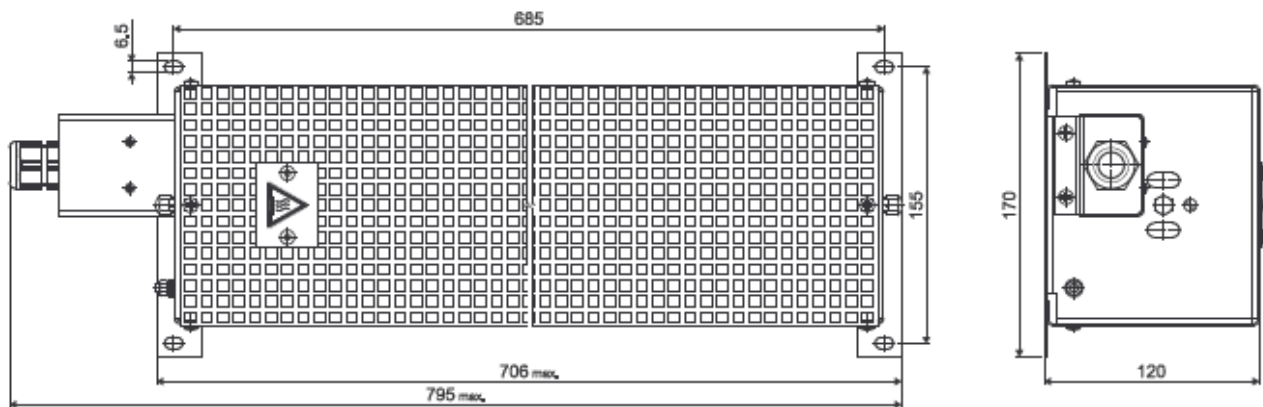
Sensoren und industrielle Regelungstechnik

Bremswiderstand

Modell PWR-XS



Maßzeichnung (mm)



Bestellbezeichnung (mm)

Ohne Thermoschalter

PWR-1TR320S (Widerstandswert)

Mit Thermoschalter

PWR-1TR320S T (Widerstandswert)

Mit Anschlußkabel

PWR-1TR320SK (Widerstandswert)

Spezifikationen können ohne Vorankündigung geändert werden