

## EINGANG-POTENTIOMETER

Baureihe P25

Ø 25 mm

1 00 000 Zyklen

Draht



**RESENZO**  
SMARTER SENSING AND CONTROL

### Merkmale:

- Hohe Lebensdauer
- Robuste Bauform
- Gute Linearität

### Anwendungen:

- Schweiss- und Lötgeräte
- Elektrische Aktoren
- Messgeräte
- Medizinische Geräte



### Elektrische Daten:

Widerstandsbereich	: 100Ω, 500Ω, 1kΩ, 5kΩ, 10kΩ
Widerstandstoleranz	: ± 10%
Linearität	: ± 1 %
Belastbarkeit	: 1 W bei 70°C
Auflösung	: Windungszahl-abhängig
Max. Schleiferstrom	: 10 mA im Störfall (10 Sek)
Anschlussspannung	: $U = \sqrt{P \times R}$
Rauschen	: Max. 100Ω
Isolationswiderstand	: 1GΩ bei 500Vdc
Durchlagsfestigkeit	: 500Vac
Temperaturkoeffizient	: Widerstandswertabhängig
Endwiderstand	: 0.1% od. 5Ω (Je nachdem, welcher Wert höher ist)

### Mechanische Daten:

Lebensdauer	: 1 00 000 Zyklen
Wiederholgenauigkeit	: 1%
Schutzart	: IP40
Verstellmoment	: Typ. 0.5 Ncm
Mech Drehwinkel	: Durchdrehbar/285°

### Umweltbedingungen:

Lagertemperatur	: -40°C bis +105°C
Betriebstemperatur	: -40°C bis +105°C
Vibration	: 15G
Schock	: 50G

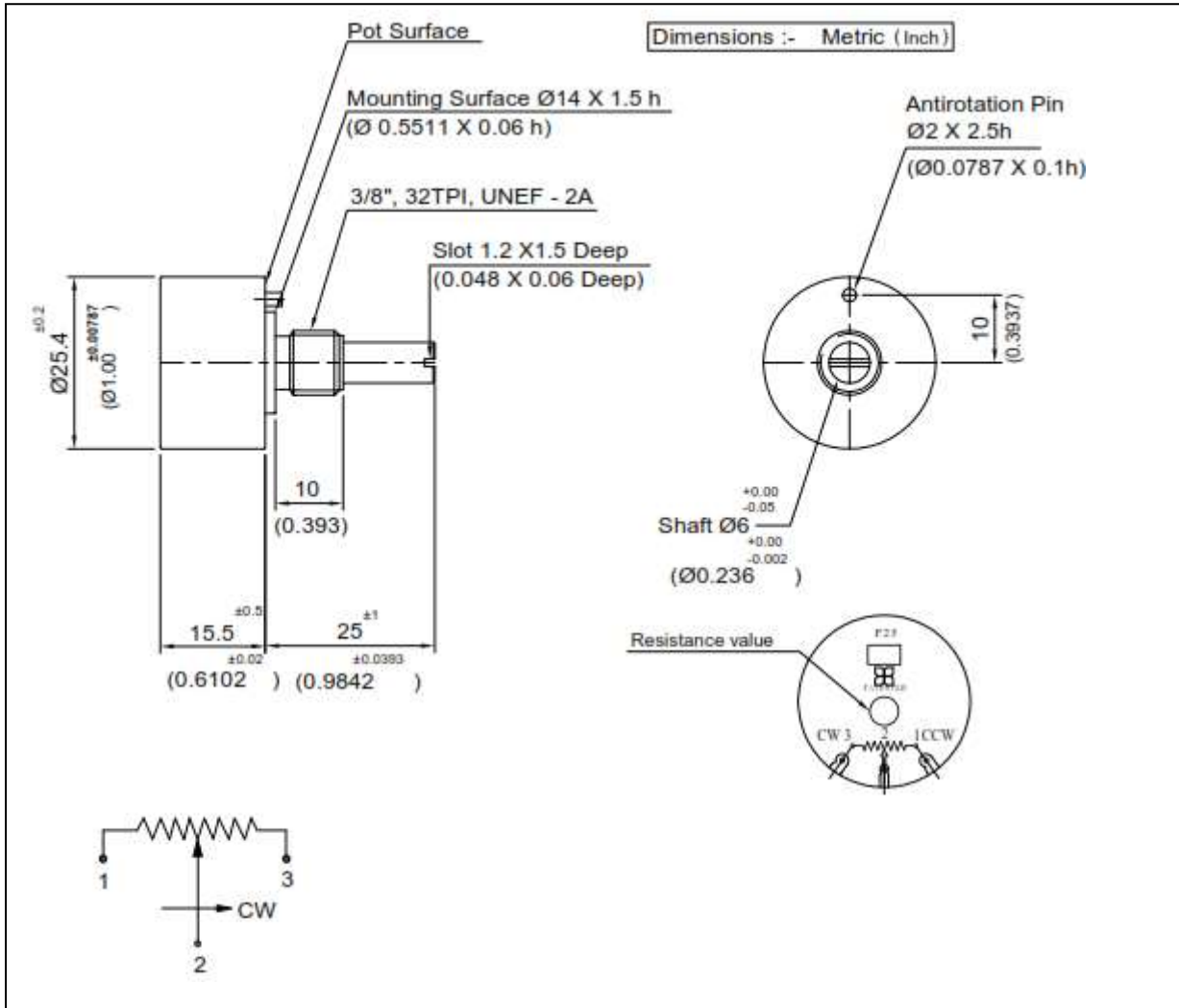
### Material:

Gehäuse	: Kunststoff
Achse	: Messing vernickelt
Anschlüsse	: Messing versilbert

**EINGANG-POTENTIOMETER**  
**Baureihe P25**  
**Ø 25 mm**  
**1 00 000 Zyklen**  
**Draht**



**Massbild:**



**Optionen:**  
Auf Anfrage

Wir orientieren uns an den internationale IEC 60393 Normen zu unserer bestmöglichen Interpretation. Der Anwender kann unterschiedliche Umgebungs- und Betriebsbedingungen haben und daher ist er eigenverantwortlich die Verwendbarkeit in seiner Anwendung zu prüfen. Wir übernehmen keine Verantwortung für Schäden, welche durch unsachgemäßen Einsatz des Produktes verursacht wurden.

Die Spezifikationen und Informationen in diesem Datenblatt sind in unserem Prüflabor etabliert. Änderungen vorbehalten.